

「ウェル・ヴィレッジ君津+玄々堂じんクリニック」 見学会のお知らせ

このたび、kwasにおいて設計監理をすすめてまいりましたサービス付き高齢者向け住宅と診療所の複合建築「ウェル・ヴィレッジ君津+玄々堂じんクリニック」が千葉県君津市に竣工しました。クライアントのご厚意により、見学会を開催させて頂けることになりました。ぜひ足をお運びいただき、感想などお聞かせ願えれば幸いです。

日時：2017年4月9日（日）10:00～18:00

住所：千葉県君津市坂田 1599

■当日の見学について

- ・サ高住側エントランスにて受付をお済ませください。
- ・受付にて案内を受け取り、館内を自由にご覧ください。見学できる範囲は案内、および館内サインにて表示してあります。
- ・設計者による説明・案内ツアーを11:00、15:00の2回予定しています。ツアー参加ご希望の方は、開始時刻までに、サ高住エントランスにお集まり下さい。
- ※お引渡し後の施設であるため、見学の際は十分ご配慮ください。
- ※見学用の手袋・スリッパをお持ちください。
- ※大変お手数をおかけいたしますが、ご参加いただける方は、お知り合いを誘っていただく場合でも、必ず人数、代表者ご氏名、お越しいただける時間の目安をopenhouse0409@kwas.jpまで連絡ください。



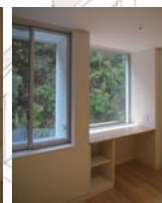
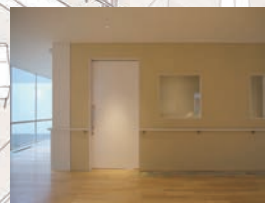
■交通について

- ・電車でお越しの場合
JR内房線君津駅北口より徒歩5分
- ・バスでお越しの場合
東京駅八重洲口より君津駅南口行で約1時間
- ・車でお越しの場合
館山自動車道「木更津南IC」から約15分
- ※車でお越しの場合は、敷地に隣接した玄々堂君津病院の駐車場に停めて頂きます。停車位置が分からない場合はご案内いたします。
- ※ナビの先行入力用の参考として、隣接する「玄々堂君津病院」の住所は千葉県君津市東坂田 4-7-20 です。

■建築概要

用途：診療所、有料老人ホーム
規模：鉄骨造、地上3階建
敷地面積：2,612.10m²
延床面積：2,722.67m²
施主：玄々堂君津病院
設計監理：kwas/ 渡邊健介建築設計事務所
構造設計：ハシゴタカ建築設計事務所
設備設計：a'g'u'a設備設計
電気設計：ギア設計パートナーズ
照明デザイン：シリウスライティングオフィス
施工：キミツ鐵構建設

■当日連絡先：渡邊 090-6928-9529
名村 090-6135-1594



個室がさまざまな方向を向く特徴的な外観です。1階にサービス付き高齢者向け住宅の事務諸室、および透析クリニックが入り、2・3階に住居部分が入ります。2・3階では中央の共用部を広場と見立て、内向きの窓を持つ個室が囲みます。生活者の気配が伝わる、まちのような空間です。

渡邊健介建築設計事務所

kwas/kensuke watanabe architecture studio

160-0022 東京都新宿区新宿 2-2-10-506

t: 03-6274-8421 f: 03-6274-8422

w: www.kwas.jp